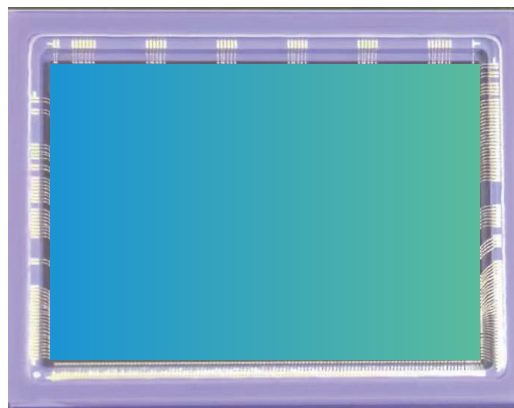


# ISG2505

## GLOBAL SHUTTER CMOS IMAGE SENSOR



### 产品介绍 CHIEF APPLICATION

ISG2505是一款25M像素Global Shutter 的CMOS图像传感器，像素大小为2.7um，其有效像素阵列为5120列\*5120行，ISG2505增加近红外增强功能具有优秀的近红外感光能力，可以减少红外LED驱动的能量。外部触发，多芯片同步工作功能，提供片上温度传感器，以及灵活、丰富的配置功能。

### 规格说明 Specification

项目   Item	参数   Parameters
Active Array Size	5120(H)*5120(V)
Pixel Size	2.7um x 2.7um
Lens Size	1.2 Inch
TEMP Range Operation	-40~85°C
Output Format	RAW8/10/12
PLS	<-96dB
Full Well Capacity	>9.5Ke
Dynamic Range	>66dB
SNR Max	>40dB
Dark Current	<200e <sup>-</sup> /s@60°C
QE	>90%@550nm >50%@850nm >30%@940nm

### 应用场景 Application Scenarios

- 机器视觉  
Machine Vision
- 工业检测  
Camera
- 智能交通  
Motion Monitoring
- 医疗成像  
High Speed detection

### 产品特性 Product Feature

- 近红外增强  
High-speed Image Processing
- 内置温度传感器  
Built-in Temperature sensor
- 多芯片同步工作  
Multiple Chips work synchronously
- 丰富的功能设置  
Rich Function settings



#### ■ 成都办公室 (产品中心-总部)

高新区和乐二街171号新川AI科技园B6-2单元9-10楼  
 TEL: 028-68669333 WEB: www.imgds.com  
 E-mail: imgds@imagedesign.com

#### ■ 上海办公室 (研发中心)

张江高科技园区高斯路497

#### ■ 深圳办公室 (支持中心)

南山区高新技术产业园(中区)科技路桑达科技大厦3层301室