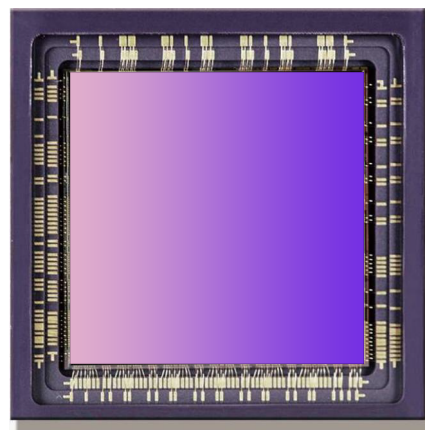


# ISG4006A

## GLOBAL SHUTTER CMOS IMAGE SENSOR



### 产品介绍 CHIEF APPLICATION

ISG4006A 为一款 1 英寸 400 万像素全局像元 CMOS 图像传感器芯片，有效像素阵列为 2048×2048，支持高清下高帧率应用。ISG4006A 具有高分辨率、高帧率、高清晰度、片上温度传感器和全局快门曝光方式。

### 规格说明 Specification

项目   Item	参数   Parameters
Active Array Size	2048(H)*2048(V)
Pixel Size	5.5 um x 5.5 um
Shutter	Global Shutter
Optical Format	1inch
Chip Size	13.5mm*13.5mm
Input Clock Frequency	5-48MHz
Frame Rate	37fps@12bit, 180fps@10bit
Package	uPGA-95/CLCC-92
Supply Voltage	1.2V/2.5V/3.3V
Sensitivity	9.8V/lux.s
Conversion Gain	65uV/e <sup>-</sup> (10bit mode)
SNR	41.4dB
Dynamic Range	60 dB
Read Noise	10e <sup>-</sup>
QE	66.7%540nm (RGB) 83.1%540nm (Mono)
Power Consumption	<600mW @16ch
Operating Junction Temperature	-40~85°C

### 应用场景 Application Scenarios

- 机器视觉  
Machine Vision
- 智能交通  
ITS
- 运动监测  
Motion Monitoring
- 高速检测  
High Speed detection

### 产品特性 Product Feature

- 高帧率  
High Frame rate
- 低功耗  
Low Power consumption
- 内置温度传感器  
Built-in Temperature sensor
- 编程控制  
Programming Control



#### ■ 成都办公室（产品中心-总部）

高新区和乐二街171号新川AI科技园B6-2单元9-10楼  
 TEL: 028-68669333 WEB: www.imgds.com  
 E-mail: imgds@imagedesign.com

#### ■ 上海办公室（研发中心）

张江高科技园区高斯路497

#### ■ 深圳办公室（支持中心）

南山区高新技术产业园（中区）科技路桑达科技大厦3层301室