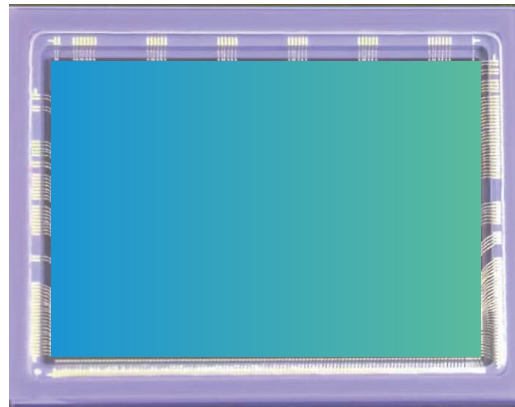


ISG9005

GLOBAL SHUTTER CMOS IMAGE SENSOR



产品介绍 CHIEF APPLICATION

ISG9005是一款9M像素Global Shutter的CMOS图像传感器，像素大小为5.4um其有效像素阵列为3840列*2560行芯片支持高速应用。ISG9005增加红外增强功能具有优秀的近红外感光能力，可以减少红外LED驱动的能量。外部触发，多芯片同步工作功能，提供片上温度传感器，以及灵活、丰富的配置功能。

规格说明 Specification

项目 Item	参数 Parameters
Active Array Size	3840(H)*2560(V)
Pixel Size	5.4um x 5.4um
Lens Size	1.5 Inch
Operating Junction Temperature	-40~85°C
Output Format	RAW8/10/12
PLS	<-96dB
Full Well Capacity	>38ke ⁻
Dynamic Range	>66dB
SNR Max	>40dB
Dark Current	<200e ⁻ /s@60°C
QE	>90%@550nm >50%@850nm >30%@940nm

应用场景 Application Scenarios

- 机器视觉
Machine Vision
- 工业检测
Industrial Inspection
- 智能交通
ITS
- 医疗成像
Medical Imaging

产品特性 Product Feature

- 近红外增强
High-speed Image Processing
- 内置温度传感器
Built-in Temperature sensor
- 多芯片同步工作
Multiple Chips work synchronously
- 丰富的功能设置
Rich Function settings



■ 成都办公室（产品中心-总部）

高新区和乐二街171号新川AI科技园B6-2单元9-10楼
TEL: 028-68669333 WEB: www.imgds.com
E-mail: imgds@imagedesign.com

■ 上海办公室（研发中心）

张江高科技园区高斯路497

■ 深圳办公室（支持中心）

南山区高新技术产业园（中区）科技路桑达科技大厦3层301室